



RUBÍN UND KINDER

PROMOTORA INMOBILIARIA

ARCADIA

URBANIZACIÓN PRIVADA

MEMORIA DE CALIDADES.



13 Viviendas

Diseñadas cuidando los más mínimos detalles, donde priman materiales de alta calidad, buscando el confort y la inversión de futuro.

CIMENTACION Y ESTRUCTURA.

Cimentación y estructura de hormigón armado, pilares de acero laminado, ajustado a la normativa vigentes.



CUBIERTAS

Las cubiertas son planas con soporte estructural de hormigón, aislamiento térmico formado por placa de poliestireno y Impermeabilización a base de lámina de PVC.

FACHADAS



- Fachada ventilada con acabado final de cerámica Baldocer Grafton Antracita 60x120 cm con un espesor de 31cm (ladrillo 10cm más aislamiento 6+4+3, cámara de aire de 5cm, cerámico de 1 cm, trasdosado y Knauf de 2,5 cm) .
- Combinación con tarima composite compuesta por fibras de madera y panel composite de aluminio tipo Stacbond.

CALEFACCIÓN Y ACS.

Sistema de calefacción por suelo radiante con circuitos y sin uniones. Fabricante Rehau. Suministro de agua caliente sanitaria (ACS) con bomba de calor por Aerotermia individual. Fabricante Daikin.



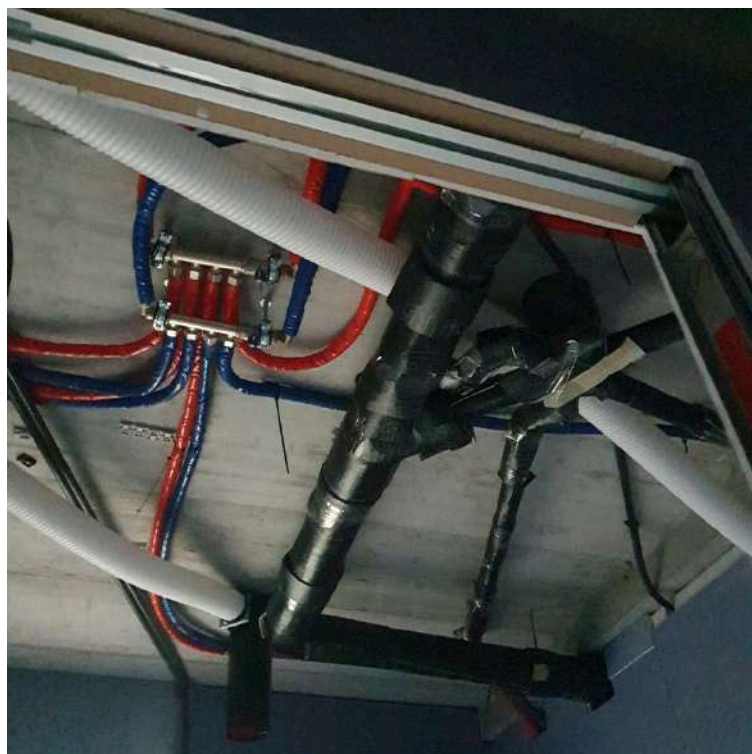
- VENTILACIÓN

Sistema de ventilación y renovación de aire: Con este sistema se garantiza la calidad del aire interior y se mantiene una temperatura uniforme sin necesidad de abrir las ventanas Fabricante Zehnder.



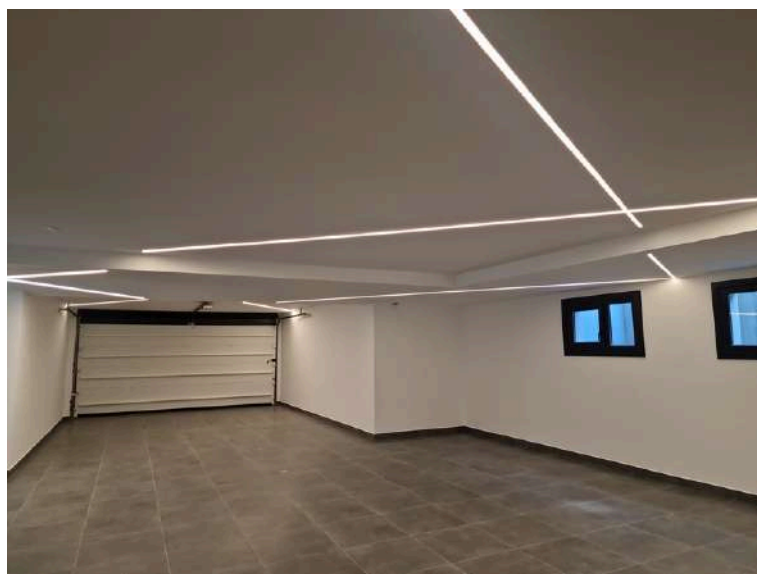
INSTALACIÓN DE FONTANERÍA.

La instalación se realiza con tubería multicapa rígida para red de agua fría y caliente. La red de canalizaciones es de multicapa de polipropileno insonorizada. Como aporte de nuestro estándar de calidad las tuberías están doblemente insonorizadas mediante un envuelto de polietileno de alta densidad.



INSTALACIÓN ELÉCTRICA.

Se instalarán mecanismos Apolo 5000 negro de Efapel. Toda la instalación eléctrica irá dotada de un sistema de control por domótica Tydon de Delta Dore (control remoto, simulación luces, control persianas....).



TABIQUERIA INTERIOR.

Tabiquería interior a base de placa de cartón-yeso de Knauf de 12,5 mm con doble placa Diamant de alta dureza por ambos lados.



FALSOS TECHOS

Falso techo a base de placa de carton-yeso de Knauf de 15mm. Placa hidrófuga en cuartos húmedos.



ALICATADOS

Los alicatados en baños son Gres porcelánico de primera calidad Coverlam Annapurna en gran formato, Marazzi Statuario, Baldocer Grafton y Nikea.



PAVIMENTOS.

Los materiales tanto en planta baja, alta y sótano son de primera calidad :

- Gres porcelanico Baldocer Grafton Antracita 60x60cm.
- Porches exteriores Baldocer Grafton Antracita antideslizante.
- Baño principal Coverlam Annapurna de formato 60x120cm.



BAÑOS.

LAVABOS:

- **General:** Lavabo Slender de Noken-Porcelanosa sobre mueble, grifería ASM SlimAsm caño alto.
- **Baño principal:** Lavabo New Toulouse de Bathco sobre mueble, grifería Noken Round caño alto en color negro.
- **Baño sótano:** Lavabo The Gap de Roca, grifería ASM SlimAsm caño alto.



DUCHA:

General: Ducha resina plana, grifería ASM Kit.

Baño principal: Ducha resina plana, grifería Noken Round-Porcelanosa negra.



BAÑERA:

Bañera excentra en suite principal Torino de Sanycces 170x80cm, grifería Noken Round- Porcelanosa.



INODORO:

- **Baño general:** Inodoro suspendido acristalamiento Compact de Noken- Porcelanosa con cisterna empotrada.
- **Baño sótano:** Inodoro suspendido The Gap de Roca.

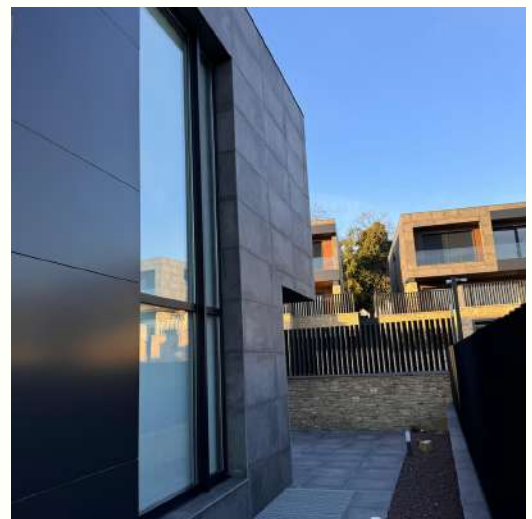


BIDÉ O DUCHA DE MANO:

- Bidé suspendido acristalamiento Compact de Noken, grifería Noken Round negra.
- Ducha bidé de mano Slim ASM.

CARPINTERIA EXTERIOR.

Carpintería en PVC color negro Cortizo A-70. Acristalamiento tipo climalit doble vidrio Luna Planintherm XN (bajo emisivo) de 6mm + cámara de aire de 14mm con gas ARGÓN + luna laminar tipo Stadip 4+4, Silence acústico. Fabricante Cortizo.



CARPINTERIA INTERIOR.



- **Puerta de acceso principal** blindada de 3x120 o 267x125 cm, con estructura metálica reforzada, tablero marino abedul en su interior y rechapado en roble americano, marco perimetral en madera maciza, barnizado con un producto especial intemperie. Sistema de apertura (PIVOTANTE FRITSJURGENS).



- **Puertas de paso** 2,40x81 cm con estructura interior en madera maciza, acabado rechapado roble natural.

ARMARIOS Y VESTIDORES.

- Los dormitorios contarán con armarios empotrados a techo, su interior laminado castaño roble rialto y frentes en MDF hidrofugo con acabado lacado blanco y uñero integrado.



-
- Vestidor en dormitorio principal modular con baldas regulables mediante sistema de cremallera oculto, incluye cajoneras con guía de extracción total y cajón joyero con tapa de vidrio. Acabado laminado roble Mina y Creta Marfil.





MUEBLES DE BAÑO.

- Muebles de baño hechos a medida fabricado en tablero marino tanto en el interior como el exterior, rechapado roble natural hidrofugo, guías de extracción total sincronizada (barra estabilizadora)..
- incluido toallero extraíble.

LAVANDERIAS.

- Lavanderías en MDF hidrofugo, con interiores en melamina blanca 4 cantos acabado brillo.
- Las encimeras son de Solid Surface HI-Macs, resistente a la abrasión y a los impactos. Además, es un material que garantiza su resistencia a las manchas, bacterias y hongos.
- Instalación de tabla de planchar oculta con guía extraíble de aluminio (80kg). En tipología 2 tendedero extraíble.



ESCALERAS

Tipología 1 : Combinación de madera en roble Americano macizo tintado roble natural y porcelánico Baldocer Grafton Antracita. Escalera sótano Baldocer Grafton.

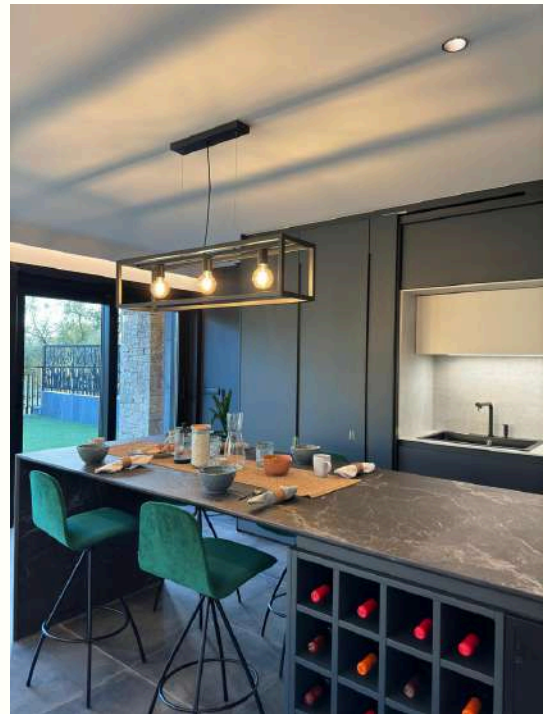


ESCALERAS

Tipología 2: Instalada sobre zanca central metálica, embutiendo los pasos en la misma, y fabricada en madera de roble americano, la barandilla se forma a partir de los pasos de las escaleras con un diseño innovador.



COCINAS.



FRENTES:

- Mobiliario de cocina con puerta realizada en tablero hidrófugo de 22mm. Lacado color antracita antihuellas. Tablero hidrófugo de 22mm rechapado acabado roble natural.
- Interior melamina hidrófuga de 16 mm color antracita.

CAJONERAS:

- Avantech You by hettich.
- Guías de extracción total (de 40 a 70 Kg).
- Sistema de corredera de hasta 80 kg- Silent system
- Cierre amortiguado tipo Soft close.

ENCIMERA, ZÓCALO:

- Encimera Dekton doomos de 12mm Rodapie de 90mm de alto.
- Pata de la mesa en Dekton doomos de 700x800x100.





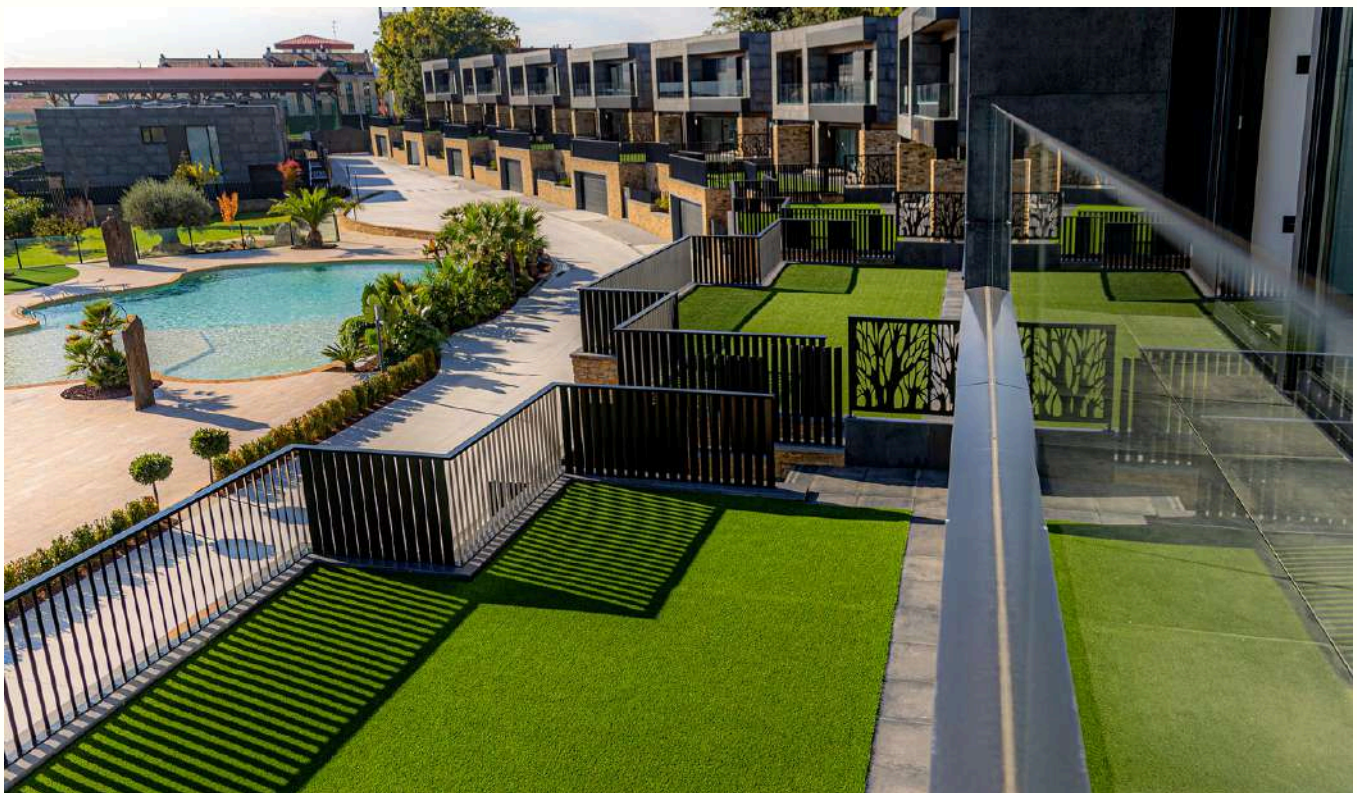
ACCESORIOS:

- Grifo LANORA S de Blanco Germany monomando de caño alto extraíble.
- Fregadero ANDANO 500if de Blanco Germany.



CÉSPED ARTIFICIAL:

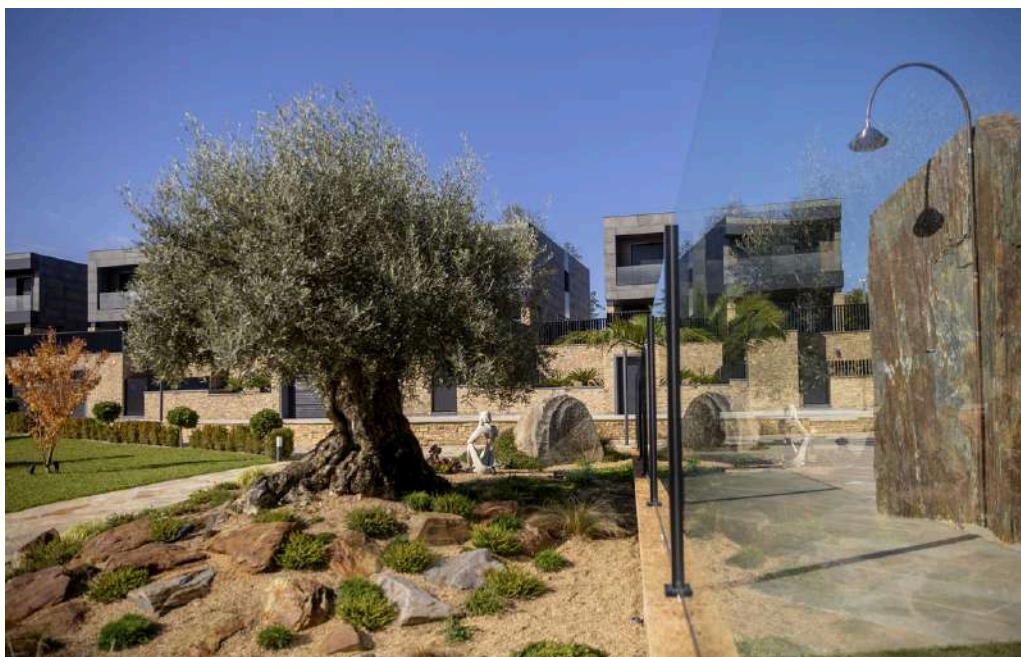
Césped artificial modelo Inverness con 25mm de alto incorporando la solución Feelgood® , que hace que se caliente menos que otros céspedes en los días de mucho calor entre (7 y 12 grados más fresco que con otros). Además, como aporte de nuestros estándares de calidad, hemos optado por integrar el sistema de CareTech "Anti- Caídas" es una base elástica de amortiguación de caídas o impactos que a la vez proporciona una pisada muy confortable, no parece artificial en absoluto y además es retráctil, es decir que después de la pisada vuelve a su posición inicial.



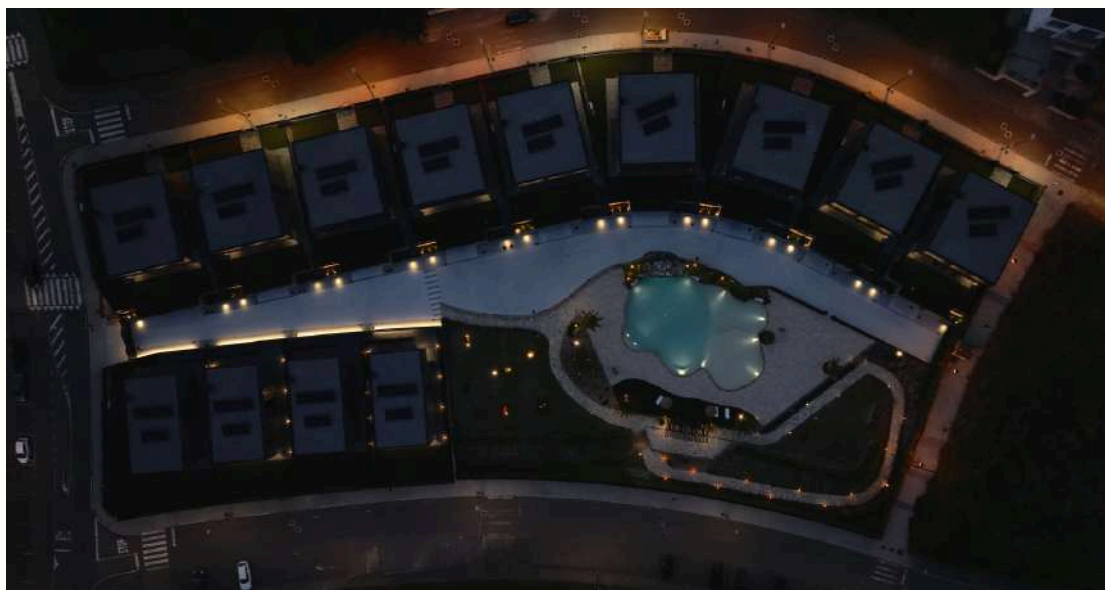
ESPACIOS COMUNES.

Zona comunitaria singular e innovadora para el disfrute de sus propietarios.





RUBÍN UND KINDER
PROMOTORA INMOBILIARIA



SOSTENIBILIDAD.

- Instalación de paneles solares fotovoltaicos (10 Ud.) Con capacidad de suministro hasta un 25% en consumo eléctrico. Fabricante Daikin Alterma.
- Recirculación instantánea de agua caliente al abrir el grifo.
- Punto de recarga para vehículos eléctricos o híbrido enchufable.
- Certificado de eficiencia energética A.



NOTA: Memoria de calidades sin carácter contractual, pudiendo ser modificada por necesidades técnicas, suministro o comerciales .